

Museums-Eisenbahn Bruchhausen-Vilsen — Asendorf

Infobroschüre 2024

Mit Fahrplan, Aktionstagen und
Infos zum Kleinbahn-Museum Bruchhausen-Vilsen!



Mit Volldampf
in die nächste Saison!

Deutscher Eisenbahn-Verein e.V.



www.museumseisenbahn.de



Lebendige Schätze aus der Region.

Seit über 50 Jahren sorgt der DEV in Bruchhausen-Vilsen dafür, dass historische Kleinbahnen für die Menschen in der Region erhalten bleiben. So bleibt unsere Geschichte lebendig und auch für zukünftige Generationen erlebbar.

Weil's um mehr als Geld geht.



Kreissparkasse
Syke

Herzlich willkommen...

... bei der Ersten Museums-Eisenbahn Deutschlands

Gehen Sie mit uns auf eine spannende Entdeckungstour während einer Zugfahrt, entlang unserer Strecke, in der Fahrzeughalle in Bruchhausen-Vilsen, und, und, und. Es gibt viel zu entdecken!

Auch 2024 machen wir wieder Dampf, denn

*Rauchen,
Schnaufen und Pfeifen
der Dampfloks
gehören zu
Bruchhausen-Vilsen
wie die Sonne
zum Sommer!*

Die Museums-Eisenbahn heißt Sie ganz herzlich willkommen und freut sich, Sie als Gäste begrüßen zu dürfen. Freuen Sie sich auf ein lebendiges Museum, das fast alle Sinne anspricht!

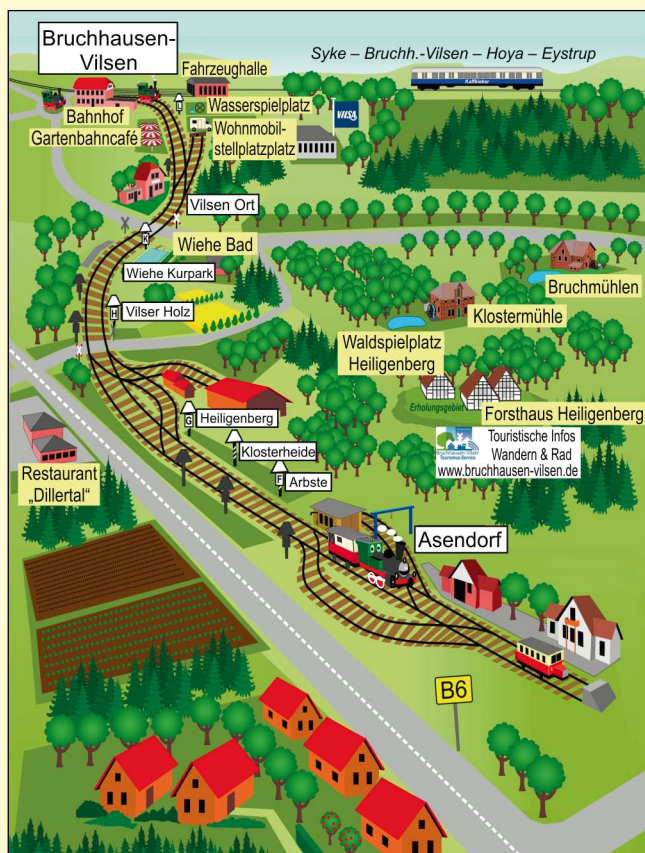
- Der Dampflokkeruch - Kohle, Öl und Ruß -
- Das Ruckeln und Schaukeln der Wagen während der Fahrt
- Die gleichmäßigen Klänge der Dampfmaschine
- Liebevoll restaurierte Fahrzeuge

Wir wünschen Ihnen viel Spaß auf Ihrer historischen Zugreise!



Ihre Möglichkeiten entlang unserer Strecke

Hier gewinnen Sie einen kurzen Überblick über unsere Strecke mit den unterschiedlichsten Angeboten. Sie finden von Freizeit bis hin zu Kunst und Kultur viel Abwechslung.



Wo finde ich was?

Unser Streckenverlauf	4
Unterwegs an unseren Stationen	6
Wir stellen uns vor	8
Aktionstage	10
■ Osterfahrten	10
■ Saisoneneröffnung	11
■ Wettkampf Mensch gegen Maschine	12
■ Mit der Kleinbahn ins Grüne	13
■ Kleinbahnerdiplom	14
■ Teddybärentag	15
Kulinarische Sonderzüge	15
■ Tage des Eisenbahnfreundes	16
Kleinbahnvorträge	16
■ Wein im Zug	17
■ Triebwagenfahrten	18
■ Kleinbahn in der Kaiserzeit	19
■ Mondscheinfahrt	20
■ Türen auf mit der Maus – DEV-Kinderfest	21
■ Schmalspur-EXPO	24
■ Nikolausfahrten	25
Fahrplan 2024	22/23
Besondere Angebote	26
Wir suchen Mitwirkende	29
Das ist los in Asendorf	30
Die Filmgruppe des DEV	32
Der Bücherladen des DEV	33
Eine Spende	34
Mitmachen	35
Mitgliedschaft	36
Beitrittserklärung	37
Lastschriftmandat	38
Datenschutz	39
„Kaffkieker“	40
Anfahrt	42

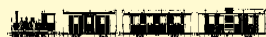
Impressum

Herausgeber: Deutscher Eisenbahn-Verein e. V. (DEV)
 Postfach 1106 • 27300 Bruchhausen-Vilsen
 Telefon: 04252 9300-0 • Fax: 04252 9300-12
 E-Mail: info@museumseisenbahn.de
 www.museumseisenbahn.de

Satz und Gestaltung: DEV-Flyerteam

Druck: Flyerheaven, Oldenburg

Fotos: Ein ganz herzliches Dankeschön an alle Fotografen!



Bruchhausen-Vilsen

Besuchen Sie das Bahnhofsgebäude und die Fahrzeughalle, um zu sehen, was wir alles machen und noch vorhaben. Mit Ihren Kindern sollten Sie dem Wasserspielplatz einen Besuch abstatten. An Aktionstagen fährt die Mini-Bahn und das Gartenbahn-Café hat geöffnet (*siehe S. 27*). Sie kommen mit dem Wohnmobil? Dann können Sie direkt neben der Strecke auf dem angrenzenden Wohnmobilstellplatz parken.

Vilsen Ort

Schlendern Sie von hier gemütlich in Richtung Ortskern und drehen Sie durch diesen eine kleine Runde. Es erwarten Sie dort neben sehr schönen Fachwerkhäusern und der St.-Cyriakus-Kirche auch ein breites gastronomisches Angebot. Bei den Nikolausfahrten steigt hier der Nikolaus mit seinen Engeln in den Zug ein.

Wiehe Kurpark

Das Wiehe-Bad lädt Sie im Sommer zu einer kleinen Erfrischung in seine Fluten ein. Im Winter bietet hier die Kunsteisbahn die Möglichkeit, sich mal wieder auf die Kufen zu wagen (Schlittschuhverleih). In der Nähe des Kurparks ist der Startpunkt für den Trimm-Dich-Pfad. Ein kleiner Spaziergang durch den Kurpark lohnt sich. An den Sonntagen im Sommer finden dort Kurkonzerte statt.

Vilser Holz

An dieser Station sollten Sie zu einem wunderschönen Waldspaziergang starten. Ruhen Sie sich unterwegs an dem Ententeich aus. Am Kneippbecken hinter dem Schwimmbad können Sie etwas für Ihre Gesundheit tun.

Weitere Infos beim Tourismusservice

Bahnhof 2 • 27305 Bruchhausen-Vilsen

Tel.: 04252 9300-50 • www.bruchhausen-vilsen.de

E-Mail: tourismus@bruchhausen-vilsen.de

Öffnungszeiten: Mo, Mi u. Fr 9 - 13 Uhr

Di u. Do 9 - 13 Uhr u. 14 - 17 Uhr

Zusätzlich während der Saison (01.05. bis 03.10.):

Sa 13 - 16 Uhr u. So 10 - 16 Uhr



Heiligenberg

Genießen Sie den einzigartigen Reiz dieser Landschaft mit den für Norddeutschland ungewöhnlichen Hügeln, Tälern und den Quellen. Diese landschaftlichen Besonderheiten waren auch der Grund, weshalb 1216 ein Prämonstratenser-Kloster in der historischen Ringwallanlage angelegt wurde. Von dem Kloster sind nur noch ein Stein und eine Wassermühle übrig geblieben.

Ein Spaziergang durch den Wald lohnt sich: Der Waldlehrpfad vermittelt Wissen zu Tieren und Pflanzen des Waldes und auf dem Waldspielplatz können sich die Kinder austoben.

Die Klostermühle Heiligenberg und das historische Forsthaus sind zudem sehr gern besuchte Ausflugsrestaurants.

Klosterheide

Von hier aus kann man durch den Staatsforst zum Heiligenberg wandern.

Arbste

Von hier aus lassen sich zu Fuß die Veranstaltungen des Vereins Land und Kunst auf dem Hof Arbste 7 erreichen (www.landundkunst.de).

Asendorf

Im historischen Lokschuppen aus dem Jahr 1900 bietet sich die Gelegenheit, mit dem Wismarer Schienenbus aus dem Jahr 1932 einen der Urahnen heutiger Eisenbahntriebwagen zu besichtigen. Im Lokschuppen kann ebenfalls der historische Übernachtungsraum für das Dampflokpersonal besichtigt werden. Neben dem Lokschuppen entstehen zur Zeit Güterverkehrsanlagen mit Ladestraße, -gleis und Rübenumladeanlage nach Asendorfer Vorbild neu.

Der Dorfkern rund um die St.-Marcellus-Kirche lädt außerdem zu einem Spaziergang ein.

Die Asendorfer Märkte (Erdbeer-, Kartoffel- und Weihnachtsmarkt, siehe www.asendorf.info) sind darüber hinaus gerne besuchte Attraktionen rund um den Bahnhof.



Das Kleinbahn-Museum Bruchhausen-Vilsen

Vor über fünfzig Jahren wurde die Vision einiger begeisterter Eisenbahnfreunde Wirklichkeit: Am 2. Juli 1966 verkehrte der erste Zug der Museums-Eisenbahn Bruchhausen-Vilsen!

Die Anfänge waren bescheiden: So standen anfangs nur die letzte betriebsfähige Dampflokomotive der Verkehrsbetriebe Grafschaft Hoya und ein einziger Personenwagen zur Verfügung. Auch endete die Fahrt schon nach wenigen Kilometern in Heiligenberg. Zudem war die Finanzausstattung anfangs so schwach, dass ein befreundeter Gastronom aus Heiligenberg die Kohlen für die erste Fahrt spendierte.

Trotz der schwierigen Umstände gelang es den damaligen Pionieren mit einer klaren Vision sowie viel Engagement und Überzeugungsarbeit, die Museums-Eisenbahn als Besuchermagnet zu etablieren und die Kleinbahnstrecke als 8 km langes Freilichtmuseum der Nachwelt zu erhalten – ganz im Gegensatz zu den allermeisten anderen deutschen Kleinbahnen, die spätestens in den 1960er-Jahren aufgrund der Konkurrenz zum wachsenden Pkw- und Lkw-Verkehr aufgaben und ihren Betrieb für immer einstellen mussten. Einige der dort überflüssig gewordenen Lokomotiven sowie Personen- und Güterwagen konnte der Deutsche Eisenbahn-Verein e. V. auf diese Weise günstig, aber häufig in beklagenswertem Zustand, für unsere Museums-Eisenbahn erwerben.

So wurde über die Jahre hier in Bruchhausen-Vilsen ein einzigartiger Fahrzeugpark aus mehr als 100 schmal- und normalspurigen Fahrzeugen zusammengetragen, die nach und nach von unzähligen Aktiven restauriert und reaktiviert wurden und werden. Sie sind heute zum größten Teil betriebsfähig und regelmäßig auf der über 120 Jahre alten Strecke von Bruchhausen-Vilsen nach Asendorf mit ihren acht Bahnhöfen und Haltepunkten sowie auf dem Streckennetz der Deutschen Bahn und anderer Bahnen im Einsatz zu erleben.

Generationen von Aktiven und Spendern, vor allem aber unsere visionären Vereinsgründer, haben mit ihrem Engagement wahrlich Großes geschaffen; ihnen gilt unser ausdrücklicher Dank. Ebenso wie den vielen Gönnern und Unterstützern der Museums-Eisenbahn, ohne die sicher nicht so viel möglich wäre.

Neben den fahrplanmäßigen Zügen haben wir ein umfangreiches Programm mit interessanten Aktionstagen zu verschiedenen Themen für Sie vorbereitet. Hier ist für jeden Geschmack etwas dabei! Darüber informieren die nächsten Seiten.

Aktuelle Informationen und den dazugehörigen Fahrplan finden Sie etwa vier Wochen vor der Veranstaltung unter www.museumseisenbahn.de

Über Ihren Besuch und die Weiterempfehlung an Freunde, Verwandte und Bekannte freuen wir uns sehr!

In diesem Sinne verbleiben wir mit einem freundlichen Gruß aus Bruchhausen-Vilsen.

Ihr DEV-Vorstand





Osterfahrten

31. März - 1. April 2024

Auf Ihrer gemütlichen Fahrt mit dem historischen Triebwagen kommen Sie vorbei an Wiesen und Feldern. Sie durchfahren das herrlich aufblühende Vilsener Holz mit seinem frischen Grün und können im Vorbeifahren das Freibad und die Kunsteisbahn bestaunen.

Am Bahnhof in Heiligenberg wartet der Osterhase auf unsere kleinen Fahrgäste. Dort hat er für die Kinder ein paar Überraschungen versteckt.

Nachdem die Kinder auf der Ostereiersuche waren, können Sie sich überlegen, ob Sie direkt mit dem Triebwagen zurückkehren möchten, oder ob Sie auf dem Heiligenberg einen Spaziergang machen möchten.

Fahrkarten erhalten Sie – ausschließlich im Vorverkauf – beim TourismusService Bruchhausen-Vilsen, online unter tickets.museumseisenbahn.de und nordwestticket.de und telefonisch unter 0421 - 363636.

Bitte beachten Sie: Eine Mitnahme von Rollstühlen und großen Kinderwagen ist aus technischen Gründen leider nicht möglich.



In Bruchhausen-Vilsen empfehlen wir Ihnen noch den Besuch des Wasserspielplatzes. Dieser befindet sich in der Nähe der Fahrzeughalle der Museums-Eisenbahn.

Saisoneröffnung

1. Mai 2024

Fehlt Ihnen auch der Geruch der Dampflokomotiven und das historische Ambiente der Holzklassewagen der Museums-Eisenbahn? Die Zeit des Wartens ist am 1. Mai vorbei: Bei der Museums-Eisenbahn wird wieder Dampf gemacht!

Über das geplante Programm können Sie sich rechtzeitig unter www.museumseisenbahn.de informieren. Informationen zum Zubringerverkehr mit dem Kaffkieker von Syke oder Eystrup finden Sie unter www.kaffkieker.de (siehe S. 40)



*Betrachte die Welt mit Kinderaugen
und Du wirst sehen, dass sie voller Wunder ist.*

KINDERFERIENLAND
NIEDERSACHSEN

Kinderferienland

Die Museums-Eisenbahn Bruchhausen-Vilsen wurde vom Niedersächsischen Wirtschaftsministerium als besonders kinder- und familienfreundlich ausgezeichnet und trägt die Zertifizierung „KinderFerienLand Niedersachsen“.



Wetlauf Mensch gegen Maschine

5. Mai 2024

Der Lauf beginnt am Bahnhof Bruchhausen-Vilsen und führt entlang einer ausgeschilderten Strecke auf Asphalt und Pflasterwegen größtenteils in Sichtweite oder unmittelbar neben der Bahnlinie durch den Ort, auf Waldwegen durch das Vilser Holz, auf Feldwegen über den Geestrücken bis zur B 6 in Heiligenberg. Von dort verläuft die Laufstrecke auf dem breiten Radweg entlang der B6 bis zum Ziel in Asendorf parallel zur Eisenbahn, wodurch Spannung und packende Schlusspurts vorprogrammiert sind.

Für Kinder gibt es ebenfalls Läufe in verschiedenen Längen, die parallel zum Dampfzug gelaufen werden.



Wetlauf

Mensch gegen Maschine



5. Mai 2024 in Bruchhausen-Vilsen



- Aufregender Wetlauf zwischen Dampfzug und Läufern über 8 km, 2 x 4 km Staffel, 1,8 km, 1 km Kinderlauf
- Für 8 km-Distanz 1 Freiticket zum Anfeuern aus dem Zug

Weitere Infos und Anmeldungen unter:
www.Wetlauf-Mensch-Maschine.de



Konzept und Gestaltung: Westermann GmbH | www.wol.de

Mit der Kleinbahn ins Grüne

Pfingsten, 19. - 20. Mai 2024

Viele Kleinbahnen hatten an besonderen Feiertagen starken Ausflüglerverkehr zu bewältigen. Typischerweise benutzte die Stadtbevölkerung den Feiertag für einen Ausflug ins Grüne mit Stärkung im Waldgasthaus.

In der Art früherer Ausflüglertzüge wird der Zug an diesen Tagen mit zusätzlichen Güterwagen verstärkt, die teilweise für eine rustikale Fahrt benutzt werden dürfen. Zusätzlich wird ein besonderer Triebwagenzug eingesetzt.

Am Morgen des Pfingstsonntags hat das Pfingstsingen im Vilser Holz eine lange Tradition. Sie können mitten im frischen Grün der Bäume vertrauten und neuen Liedern lauschen und vielleicht auch mitsingen. Ein Sonderdampfzug bringt Sie direkt zur Bleiche, wo das Chorkonzert stattfindet.

*Im frischen Maigrün
den behaglichen Klängen lauschen.*



Kleinbahnerdiplom**25. - 26. Mai 2024 und 28. - 30. Juni 2024**

Werden Sie für zwei Tage zum Dampflokführer bei der Museums-Eisenbahn in Bruchhausen-Vilsen und erwerben Sie Ihr Kleinbahner-Diplom. Sie erhalten im Vorfeld schriftliche Schulungsunterlagen zur Vorbereitung auf Ihr erlebnisreiches Wochenende. Am Freitagabend bekommen Sie während einer Triebwagenfahrt nach Asendorf einen ersten Eindruck von der Strecke und können bei einem leckeren Abendessen mit unserem Lokpersonal vorab Eisenbahnerlatein austauschen.

Dieses auf vier Teilnehmer begrenzte Abenteuer bieten wir Ihnen für einen Preis von 650 € an. Im Preis ist keine Übernachtung enthalten. Eine Übersicht aller Unterkünfte erhalten Sie beim TourismusService.

Im Preis enthalten sind unter anderem für das Wochenende: Frühstück, Mittag- und Abendessen im Kreis der Museums-Eisenbahner, Schulungsunterlagen, eine Lokführermütze, das DEV-Buch sowie eine Urkunde.

Sind Sie neugierig geworden? Nähere Informationen und Anmeldung beim TourismusService Bruchhausen-Vilsen, Telefon 04252 9300-50 oder E-Mail: tourismus@bruchhausen-vilsen.de.

Nutzen Sie die Warteliste für weitere Termine!

**MODELLBAHN - Spezialist**

28865 Lilienthal · Hauptstraße 96

Tel.: 04298 / 91 65 21 · Mail: info@haar-lilienthal.dewww.haar-lilienthal.de**Teddybärenstage****9. Juni und 11. August 2024**

Teddy fährt Eisenbahn! Eisenbahnfahren kann ganz schön aufregend sein. Gut, wenn dann das Kuscheltier dabei ist. An diesen beiden Sonntagen haben alle Kuscheltiere und ihre Kinder (bis 14 Jahre) freie Fahrt bei der Museums-Eisenbahn.

Kulinarische Sonderzüge**Spargel-Express 11. Mai 2024**

Unterwegs servieren wir eine Spargelcremesuppe. Anschließend erwartet Sie im Dillertal ein reichhaltiges Spargelbuffet und ein leckeres Eis- und Dessertbuffet.

Enten-Express 30. November 2024

Empfang am Bahnhof mit Glühwein und Entenkraftbrühe. Im Dillertal erwartet dich am Buffet zarter Entenbraten mit passenden Beilagen und ein leckeres Dessertbuffet.

Ablauf: 18 Uhr Abfahrt des Dampfzuges in Bruchhausen-Vilsen – Rückfahrt ca. 22 Uhr ab Dillertal.

Buchung bitte direkt beim Restaurant Dillertal unter Tel.: 04252 2680 oder per E-Mail: info@dillertal.de.



Tage des Eisenbahnfreundes 3. - 4. August 2024

Am ersten Wochenende im August gibt es bei der Museums-Eisenbahn einen Sonderfahrplan. Es werden mehrere Dampf- und Diesellokomotiven sowie Triebwagen vor verschiedenen Zügen eingesetzt. Erleben Sie unterschiedliche Zugzusammenstellungen in einem abwechslungsreichen Fahrplan mit Zugkreuzungen auf allen Bahnhöfen!

Zur Anreise per Bahn wird an diesem Wochenende auf der Strecke Syke – Eystrup über Bruchhausen-Vilsen ein Zubringerverkehr mit historischem Fahrzeug angeboten.

Detaillierte Informationen finden Sie ab Juni auf unserer Internetseite: www.museumseisenbahn.de



Wein im Zug

10. August 2024 sowie Weinfest 9. - 10. August

In Zusammenarbeit mit dem DEV veranstaltet das KRAFT Handelskontor am Bahnhof in Bruchhausen-Vilsen das Weinfest 2024. Jeweils ab 18.00 Uhr erwartet die Gäste am Freitag und Samstag ein genussvolles Programm. Neben kulinarischen Höhepunkten wie Foodtrucks und natürlich einer tollen Weinauswahl aus dem internationalen Sortiment von Carsten Kraft ist Live-Musik und eine Wein-Party mit DJ in Planung. Details folgen!

Zusätzlich fährt der Sonderzug „Wein unter Dampf“ am Samstag um 18.30 Uhr von Bruchhausen-Vilsen nach Asendorf und zurück - inklusive Sektempfang, Weißwein und Sommer-Rosé im Zug. Dieser Zug hat eine begrenzte Sitzplatzkapazität. Preis p. P.: 29,00 €



Kleinbahnvorträge 3. August und 7. September 2024

Zu den Tagen des Eisenbahnfreundes und zum Wochenende Kleinbahn in der Kaiserzeit bieten wir samstags abends in Bruchhausen-Vilsen Vorträge über verschiedene Kleinbahnen von ausgewiesenen Kennern dieser Bahnen an.

Themen, Ort und Zeit werden auf unserer Internetseite bekannt gegeben: www.museumseisenbahn.de

KRAFT
HANDELSKONTOR

*Weine, Spirituosen,
Spezialitäten, Präsente*

*Verkostungen und Veranstaltungen in
individuellem Ambiente*

Bahnhof 3 / direkt neben dem alten Bahnhof in
27305 Bruchhausen-Vilsen
Öffnungszeiten: Di-Fr 14 - 18:30 Uhr / Sa 9 - 13 Uhr

viele Informationen unter www.kraft-hk.de



Triebwagenverkehr bei der Museums-Eisenbahn 24. - 25. August 2024

Am Wochenende des Brokser Heiratsmarktes können Sie die Triebwagen der Museums-Eisenbahn kennenlernen und dabei dem Triebfahrzeugführer über die Schulter gucken.

Auch auf der Normalspurstrecke zwischen Syke und Eysstrup und dem Bruchhausener Marktplatz verkehren an den Markttagen Triebwagen, teilweise bis spät in die Nacht.

An diesen Tagen verkehrt der Wagen für mobilitätseingeschränkte Gäste aus betrieblichen Gründen nicht.



Brokser Heiratsmarkt
23.-27.8.

www.brokser-heiratsmarkt.de

Bruchhausen-Vilsen

Kleinbahn in der Kaiserzeit 7. - 8. September 2024

Am zweiten Wochenende im September unternehmen wir mit der gesamten Museums-Eisenbahn eine Zeitreise. Dabei geht es in die Blütezeit der Kleinbahn vor dem Ersten Weltkrieg.

Zu dieser Zeit wurde der Zug von einer Dampflokomotive als fortschrittlichster Traktionsart gezogen und bot für den ländlichen Raum endlich die Möglichkeit, am wirtschaftlichen und gesellschaftlichen Fortschritt der Gründerzeit teilzuhaben.



Auf den kleinen Landstationen herrschte rege Geschäftigkeit bei Ankunft und Abfahrt der Kleinbahnzüge.

Viel Fracht wird für die Landwirtschaft umgeschlagen und die Ausflügler aus der Großstadt unternehmen Wanderausflüge aufs Land.

An diesen beiden Tagen gilt ein besonderer Fahrplan. Historisch gekleidete Besucher reisen zu einem vergünstigten Sonderpreis.

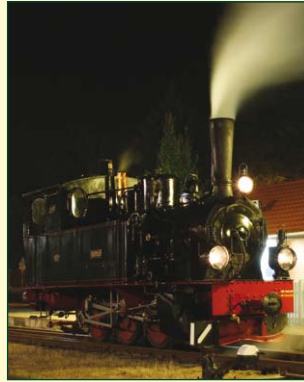
Weitere Informationen zum Programm finden Sie rechtzeitig auf unserer Internetseite:
www.museumseisenbahn.de





Mondscheinfahrt 20. September 2024

In diesem Jahr findet wieder unsere Mondscheinfahrt von Bruchhausen-Vilsen nach Asendorf und zurück statt. Genießen Sie die Kleinbahnromantik vergangener Jahre bei der Fahrt im Mondschein. Die Wagen sind gemütlich beleuchtet.



Unterwegs werden Sie mit kleinen kulinarischen Köstlichkeiten und Getränken verwöhnt.

Da die Plätze begrenzt sind, ist eine vorherige Anmeldung nötig.

Nähere Infos und Details finden Sie rechtzeitig auf unserer Internetseite: www.museumseisenbahn.de



Übernachten im historischen Ostbahnhof Villa Gleisbett

Maidamm 52, 27305 Bruchhausen-Vilsen

Anfrage/Buchung

Bitte senden Sie uns eine Mail an info@villa-gleisbett.de
Telefonisch auch unter +49 163 1514310 erreichbar.
www.villa-gleisbett.de



Türen auf mit der Maus / DEV-Kinderfest 3. Oktober 2024

Wie funktioniert eine Dampflok?

So manch ein Erwachsener kommt ins Stottern, wenn Kinder diese Frage stellen. Bei der Museums-Eisenbahn in Bruchhausen-Vilsen gibt es darauf eine Antwort.

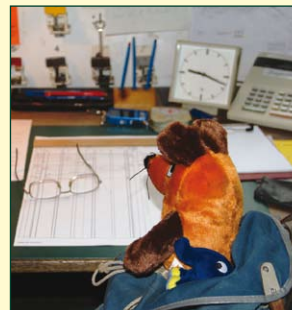


Wie kommen die Wagen an die Lok, wie werden die Wagen miteinander verbunden und wie funktioniert die Dampflok? Was macht der Fahrkartenschaffner?

Das sind Fragen, denen sich die Museums-Eisenbahner an diesem Aktionstag kindgerecht widmen. Gleich mehrfach werden Führungen, auch durch das Museum, zu diesen Themen angeboten. Darüber hinaus ist ein besonderer Schatz der Fahrzeugsammlung im Einsatz, der Triebwagen 41 mit dem Spitznamen „Maus“ ist unterwegs.

Mitfahren dürfen kleine Besucher in den Bahnhöfen außerdem auf dem Führerstand sowie mit einer Handhebeldraisine. Kleiner, aber nicht weniger interessant ist die Mini-Bahn bei der das Mitfahren ausdrücklich erlaubt ist!

Ein Stück Schiene selber sägen und mit nach Hause nehmen, auch das macht die Museums-Eisenbahn möglich, dieses findet im Bahnhof Asendorf statt. Einmal selber „Heizer“ spielen und Kohle schaufeln, das können die Kinder im Bahnhof Bruchhausen-Vilsen erleben.



Die Züge der Museums-Eisenbahn sind an diesem Tag noch einmal nach einem erweiterten Sonderfahrplan unterwegs. Alle Abfahrts- und Führungszeiten sowie Hinweise auf erforderliche Anmeldungen findet man ab Juni 2024 unter: www.museumseisenbahn.de.



Museums-Eisenbahn Bruchhausen-Vilsen — Asendorf

Dampfbetriebene Schmalspurbahn (Spurweite 1000 mm)



Fahrplan 2024

Gültig vom 1. Mai bis zum 6. Oktober



km	Zug-Nr.	Tfz	An Samstagen		An Sonn- und Feiertagen		
			P 5	P 7	P 3	P 5	T 11
0,0	Bruchhausen-Vilsen	ab	13:50	16:00	10:45	13:50	16:10
0,9	Vilsen Ort	an	13:54	16:04	10:49	13:54	16:14
0,9	Vilsen Ort	ab	13:55	16:06	10:51	13:55	16:15
1,4	Wiehe Kurpark	ab	13:57	16:09	10:54	13:57	16:17
2,3	Vilser Holz	ab	x 14:00	x 16:12	x 10:57	x 14:00	x 16:20
3,9	Heiligenberg	an	14:06	16:17	11:02	14:06	16:25
3,9	Heiligenberg	ab	14:13	16:24	11:09	14:13	16:30
4,6	Klosterheide	ab					x 16:32
6,0	Arbste	ab	x 14:20	x 16:31	x 11:16	x 14:20	x 16:37
7,8	Asendorf	an	14:27	16:38	11:23	14:27	16:44

km	Zug-Nr.	Tfz	P 6	P 8	P 4	P 6	T 12
7,8	Asendorf	ab	14:46	17:01	11:46	14:46	17:00
6,0	Arbste	ab	x 14:53	x 17:08	x 11:53	x 14:53	17:07
4,6	Klosterheide	ab					x 17:12
3,9	Heiligenberg	an	15:00	17:15	12:00	15:00	17:14
3,9	Heiligenberg	ab	15:10	17:25	12:10	15:10	17:19
2,3	Vilser Holz	ab	x 15:15	x 17:30	x 12:15	x 15:15	x 17:24
1,4	Wiehe Kurpark	ab	15:18	17:33	12:18	15:18	17:28
0,9	Vilsen Ort	an	15:20	17:35	12:20	15:20	17:29
0,9	Vilsen Ort	ab	15:22	17:37	12:22	15:22	17:30
0,0	Bruchhausen-Vilsen	an	15:26	17:41	12:26	15:26	17:34

Zeichenerklärung:

Dampflok • Triebwagen • Zug führt Wagen für mobilitätseingeschränkte Fahrgäste mit • Fahrradmitnahme im Gepäckwagen
 • x Zug hält nur bei Bedarf (bitte rechtzeitig beim Zugpersonal bemerkbar machen) • In den Dampfzügen wird nach Möglichkeit ein Bewirtungsservice angeboten. • Bitte beachten Sie die separaten Fahrpläne an den **Sonderveranstaltungen: ab Seite 10**.

Bitte beachten Sie, dass alle genannten Fahrplanangaben ohne Gewähr sind! Änderungen der Traktionsarten (z. B. bei Ausfall der Dampflok oder des Triebwagens sowie bei Waldbrandgefahr oder der Fahrplanzeiten, z. B. Störungen) sind vorbehalten. Wir sind ständig bemüht, unsere Züge pünktlich zu fahren, auch wenn wir als Museums-Eisenbahn nicht den Fahrgastrechten unterliegen. Diese gelten nicht für Nahverkehrsleistungen, die überwiegend aus touristischen oder historischen Interessen erbracht werden.

Änderungen vorbehalten!

Unsere Fahrpreise 2024

- Erwachsene 13,00 €
- Kinder 6-14 Jahre 6,50 €
- Familienkarte für 2 Erwachsene einer Familie mit ihren bis zu 3 Kindern von (6-14 Jahren) 30,00 €
- Platzkarte 1,50 €

Ihre Fahrkarten können Sie ganz klassisch am Fahrkartenschalter vor Ort erwerben. Die Fahrkartenausgabe im Bahnhof Br.-Vilsen öffnet ca. 1 Stunde vor Abfahrt des ersten Zuges. Info unter Tel.: 04252 930034

Buchungen können auch beim TourismusService Bruchhausen-Vilsen und an allen bekannten Vorverkaufsstellen von Nordwest-Ticket vorgenommen werden. Hierbei fällt zusätzlich die o. g. Platzkartengebühr pro Fahrkarte an, die Ihnen im gebuchten Zug einen Sitzplatz garantiert.

Darüber hinaus können Sie Fahrkarten bequem im Internet unter: tickets.museumseisenbahn.de und telefonisch unter: 0421 363636 bestellen. Hierbei fallen neben der Platzkartengebühr weitere Buchungsgebühren und ggf. Versandkosten an, die nicht in den o.g. Preisen enthalten sind.

Bei weiter steigenden Kohle- und Energiepreisen behalten wir uns die Einführung eines Dampfzuschlages in Höhe von 2 € je Erwachsenenfahrkarte vor.



Schmalspur-EXPO 4. - 6. Oktober 2024

An diesem Wochenende findet die alljährliche Schmalspur-Expo nach vielen Jahren wieder in Bruchh.-Vilsen statt. Sie wird veranstaltet von der Arbeitsgemeinschaft Schmalspur, deren Mitglieder sich für alle Facetten schmalspuriger Eisenbahnen interessieren und sich die Aufgabe gesetzt haben, das Wissen um historische und aktuelle schmalspurige Eisenbahn zu fördern. Beim Vorbild und im Modell. An diesem Wochenende werden im Forum des Schulzentrums Bruchh.-Vilsen zahlreiche Modellbahnanlagen in verschiedensten Maßstäben ausgestellt. Zusätzlich werden Modellbahnartikel, Zubehör und Fachliteratur speziell für Schmalspurbahnen angeboten.

Die Museums-Eisenbahn verlängert für diese im deutschsprachigen Raum einmalige Veranstaltung extra die Sommersaison. Als Ergänzung zur Modellschmalspur werden auf der Schmalspurbahn im Maßstab 1:1 nach Asendorf einige besondere Zuggarnituren mit Dampflok und Motorfahrzeugen eingesetzt.



Nikolausfahrten An allen vier Adventswochenenden

Sehen Sie gerne in große Kinderaugen und wären selbst am liebsten noch ein Kind? Dann sind Sie bei unseren Nikolausfahrten genau richtig! Wir entführen Sie aus Ihrem Alltag und dem Weihnachtstrubel auf eine romantische und stimmungsvolle Adventsreise mit unserer Museums-Eisenbahn.

Lassen Sie Hektik und Stress hinter sich und genießen Sie mit uns die gemütliche Fahrt. Gerade die Züge zur Dämmerungszeit sind eingehüllt in eine warme Atmosphäre. Einige unserer Wagen werden mit Petroleumleuchten erhellt, kein anderes Licht spendet so viel Geborgenheit – passend zum Advent.

Der Nikolaus steigt mit einem prall gefüllten Sack am Bahnhof Vilsen Ort in den Zug und verteilt an jedes Kind ein kleines Geschenk.

Pssst, ein Tipp an unsere kleinen Fahrgäste: Der Nikolaus hört sehr gerne Weihnachtslieder und Gedichte!



Termine und detaillierte Informationen finden Sie auf unserer Internetseite www.museumseisenbahn.de. Bei Rückfragen wenden Sie sich gerne an den Tourismusservice unter Telefon 04252 9300-50 oder per E-Mail an tourismus@bruchhausen-vilsen.de.

RESTAURANT
Dillertal

Dille 8,
27305 Bruchh.-Vilsen
T. 04252-2680
info@dillertal.de
www.dillertal.de

Öffnungszeiten im Restaurant:

Mo: Ruhetag
Di – Sa: 11.30 – 22.00 Uhr
So: 11.00 – 15.00 Uhr

An Feiertagen können
die Öffnungszeiten abweichen.

GÄSTEHAUS
Dillertal

Brautstraße 17,
27305 Bruchh.-Vilsen
T. 04252-2680
gaestehaus@dillertal.de
www.gaestehaus-dillertal.de

CATERING
Dillertal

Dille 8,
27305 Bruchh.-Vilsen
T. 04252-2680
catering@dillertal.de
www.dillertal.de/catering

Wir freuen uns, Sie in einem unserer Häuser begrüßen zu dürfen.

Heiner und Bastian Bornhoff



Trauung im Salonwagen

Die ersten Trauungen wurden im Jahr 1999 im Wagen 13 vollzogen. Bis heute ist der Salonwagen ein begehrter Ort für Heiratswillige geblieben, die schon während der Trauung auf Hochzeitsreise sein möchten.



Nutzen Sie die Möglichkeit einer Sonderfahrt in besonders gediegenem Ambiente mit uns nur für Sie und Ihre Gäste. Hier bestimmen Sie nach Absprache Tag und Uhrzeit – ganz individuell; so wie es in Ihre Planung passt. Besondere Anlässe für die Buchung des Salonwagens könnten z. B. eine Silberne oder Goldene Hochzeit oder ein Sonderzug für Ihren Familien-, Vereins- oder Betriebsausflug sein.

Der Wagen 17 - ein speziell ausgerüsteter Wagen für Personen mit eingeschränkter Mobilität

Der 1914 gebaute Personenwagen 17 wurde bei der Restaurierung mit zwei Hubliften ausgerüstet, die nach Absprache einen problemlosen Ein- und Ausstieg gestatten.



Der Wagen ist an allen Regelbetriebstagen in den Dampfzügen im Einsatz. Gruppen von Rollstuhlfahrern bitten wir um vorherige Anmeldung.

Aussichtswagen - unser „Eisenbahn-Cabrio“

Auf Anfrage können Gruppen bis 20 Personen bei einer planmäßigen Zugfahrt in unserem Aussichtswagen Platz nehmen.

Anmeldung 4 Wochen vor dem gewünschten Fahrtermin.

Gartenbahncafé und Mini-Bahn haben an folgenden Tagen geöffnet:

1. Mai Saisoneröffnung
9. Juni Teddybärenstag
14. Juli Nur mal so
3. + 4. August
- Tage d. Eisenbahnfreundes
8. September Kleinbahn in der Kaiserzeit
3. Oktober Türen auf mit der Maus – DEV-Kinderfest



„Kleinbahn ganz privat“ Sonderfahrten

Gerne können Sie aber auch in einem unserer planmäßigen Dampfzüge einen Wagen reservieren. Zum Beispiel für einen besonderen Anlass oder einen Ausflug mit Ihren Gästen. Natürlich können Sie bei uns ebenso einen Sonderzug buchen - Dampfzug, Diesellokomotive oder Triebwagenfahrt. Alles ist möglich.

Bei vorheriger Anmeldung bieten wir Ihnen die Möglichkeit einer qualifizierten Hallenführung an. (Kostspflichtig, bitte vier Wochen vorher anmelden.)

Genießen Sie „Kaffee rustikal“ in einem für Sie reservierten Waggon. Das bedeutet Kaffee in großen Kannen sowie Butter- und/oder Streuselkuchen „auf die Hand“.

Ihre Anmeldung geben Sie bitte bis 2 Wochen vor der Fahrt auf.

Informationen und Buchungen unter:
info@museumseisenbahn.de
oder per Telefon unter 04252 9300-0

Hören Sie doch mal rein in unseren Audioguide

Eine kurze Geschichte der Museums-Eisenbahn Bruchhausen-Vilsen erzählt Ihnen ein wenig über die Menschen, die Ihnen dort begegnen, etwas über die Strecke und die vielen kleinen Besonderheiten, die uns ausmachen.



Audioguide



Sammlungsführungen

Jeden 2. Sonntag im Monat von Mai bis September

Um 15.45 Uhr bzw. kurz nach Ankunft des Zuges aus Asendorf findet eine öffentliche Sammlungsführung (Hallenführung) statt. Werfen Sie einen Blick hinter die Kulissen der Museums-Eisenbahn und in die Fahrzeugsammlung. Erfahren Sie aus erster Hand mehr über die aktuellen Projekte und Arbeitsfortschritte. Treffpunkt ist der Bahnsteig in Bruchhausen-Vilsen. Die Führung kostet 5,00 € pro Person. Für alle Teilnehmer mit gültiger Fahrkarte der Museums-Eisenbahn ist sie kostenlos. Die genauen Termine finden Sie unter www.museumseisenbahn.de

Jeden zweiten Samstag im Monat Bibliotheks-/Archivöffnung

Seit 2018 ist die Kleinbahn-Bibliothek im Aufbau und öffentlich zugänglich. Hier stehen Literatur, Schriftgut und weitere Artefakte aus der Geschichte des deutschen Kleinbahnwesens zur Ansicht zur Verfügung. Das bereits erfasste Inventar kann online über die Webseite <https://archiv.kleinbahn-museum.de> recherchiert werden.



Die Kleinbahn-Bibliothek hat derzeit in der Regel an jedem zweiten Samstag im Monat von 10 bis 14 Uhr geöffnet. Während dieser Zeit steht ein Ansprechpartner vor Ort zur Verfügung.

Für längere Besuche und zur besseren Planung bitten wir Besucher um Voranmeldung über die E-Mailadresse: bibliothek@kleinbahn-museum.de.

*Ich höre nachts die Lokomotiven pfeifen,
sehnsüchtig schreit die Ferne,
und ich drehe mich im Bett herum
und denke: „Reisen...“*

Kurt Tucholsky

Wir suchen Mitwirkende (m/w/d),
die folgende Tätigkeiten ausprobieren möchten:



Fahrkartenausgabe

Zum Beispiel...

Die Tätigkeit ist einfach und Sie werden eingewiesen. Sie verkaufen Fahrkarten, erteilen Auskünfte und spätnachmittags machen Sie die Abrechnung.

Kontakt: 19-21 Uhr: Mobil 0160 92323673



Bücherladen

Zum Beispiel...

Wir suchen für den DEV-Bücherladen eine Verkaufshilfe.

Infos: Walter Stricks: walter.stricks@t-online.de und
Frederik Dickow: frederikdickow@gmail.com



Zugbegleitung

Zum Beispiel...

Wir würden uns über Ihre Unterstützung freuen. Sie betreuen einen Personenwagen, begrüßen unsere Fahrgäste und kontrollieren die Fahrkarten.

Kontakt: Mobil 0171 8006889



Erdbeermarkt **16. Juni 2024**

Jeweils am 3. Sonntag im Juni steht Asendorf ganz im Zeichen der Erdbeere. Seit 1999 veranstaltet die Interessengemeinschaft Asendorf e.V. den Erdbeermarkt, verbunden mit einem Flohmarkt sowie einem verkaufsoffenen Sonntag.

Der Marktbereich ist unmittelbar angrenzend zum Bahnhof der Museums-Eisenbahn. Hier präsentieren Direktvermarktende, Gewerbetreibende, Künstler/innen, Kunsthandwerker/innen und Vereine zwischen 11 und 18 Uhr ein umfangreiches Angebot zum Anschauen und Kaufen. Ergänzt wird das Angebot durch einen Flohmarkt in den umliegenden Straßen.

Für Kinder gibt es an mehreren Stellen ein buntes Unterhaltungsprogramm.

Kartoffelmarkt **6. Oktober 2024**

Die Interessengemeinschaft Asendorf lädt am ersten Oktobersonntag zum Kartoffelmarkt nach Asendorf ein. Pünktlich um 11 Uhr öffnen die Marktstände rund um den Bahnhof der Museums-Eisenbahn. Direktvermarkter, Anbieter von Kunsthandwerk und zahlreiche Stände mit Korb- und Holzwaren, Deko- und Töpferartikeln sowie Schmuck für Heim, Garten und Mensch warten auf die Besucher.

Für das leibliche Wohl ist bestens gesorgt. Dabei kommt natürlich auch die Kartoffel nicht zu kurz. Aus Anlass des Marktes laden die örtlichen Fachgeschäfte ab 13 Uhr zum verkaufsoffenen Sonntag ein.

Eine Anreise ist ganz bequem mit der Museums-Eisenbahn möglich. Die Züge halten direkt neben den Marktständen.

*Es ist die höchste Eisenbahn,
die Zeit ist schon angekommen.*

Adolf Glaßbrenner

Weihnachtsmarkt **15. Dezember 2024**

Eng im Ortskern von Asendorf findet am dritten Adventssonntag der Weihnachtsmarkt rund um den Bahnhof der historischen Museums-



Eisenbahn statt. Sozusagen ein Weihnachtsmarkt mit Gleisanschluss. Und deshalb kombinieren viele Gäste den Marktbesuch mit einer Fahrt mit der Museums-Eisenbahn. Dafür bietet der Deutsche Eisenbahn-Verein e. V. in jedem Jahr neben den regulären Zügen eine Reihe von Sonderfahrten an (*siehe S. 25*).

Der Markt hat einen ganz besonderen Charakter. Dies liegt zu einem großen Teil an den jährlich rund 50 Marktbesuchern, wovon etliche seit Anbeginn dabei sind. Darunter auch viele örtliche Vereine, die mit ihrem Engagement für eine fast familiäre Stimmung sorgen.



Gemeinsam für Asendorf!

Seit 1991 engagiert sich die IGA für die Förderung der wirtschaftlichen, strukturellen und sozialen Entwicklung der Gemeinde Asendorf, damit die Gemeinde gegenwärtig und auch in Zukunft ein lebendiger Ort für Jung und Alt bleibt.

Unsere Türen stehen jedem Bürger offen. Wir freuen uns über jede tatkräftige Mitwirkung und Zuwachs in unseren Reihen.

www.asendorf.info



Mit uns entsteht die DEV Wochenschau

Die Filmgruppe des Deutschen Eisenbahn-Vereins e. V. wird bei Sonderveranstaltungen der Museums-Eisenbahn Bruchhausen-Vilsen aktiv. In ihren historischen Kostümen ist sie eine Bereicherung und Zierde bei den verschiedensten Veranstaltungen während der Fahr-saison. Mit dem immer größer werdenden Fundus an historischen Kostümen der Mitglieder lassen sich originalgetreue Szenen aus den Anfängen der Kleinbahn um 1900 bis 1910 und aus der Wirtschaftswunderzeit um 1950 bis 1960 filmisch einfangen. So entstanden in den letzten Jahren liebevoll gestaltete Filme rund um das Thema Kleinbahn. Beginnend mit der DEV Wochenschau 1 sind bis heute bereits zwölf Wochenschauen mit verschiedenen Themen und Geschichten entstanden, denen in den nächsten Jahren noch weitere folgen sollen.



Schauen Sie rein! Geben Sie in der Suchleiste bei YouTube **DEV Wochenschau** ein, dann werden die Filme im Kanal Wollywoodfilm aufgelistet. Oder direkt per QR-Code.



Haben Sie selbst Lust, bei uns mitzuwirken? Wir laden Sie herzlich ein, uns bei unseren Inszenierungen zu unterstützen und freuen uns auf Sie!

Im historischen Güterschuppen im Bahnhof Bruchhausen-Vilsen

Vergessen Sie bei Ihrem Ausflug zur Ersten Museums-Eisenbahn Deutschlands nicht, im Bücherladen im Güterschuppen des Bahnhofs Bruchhausen-Vilsen vorbeizuschauen!

Wir bieten Ihnen:

- eine sehr große Auswahl von Büchern zum Thema Eisenbahn, speziell Literatur über Klein- und Privatbahnen, Antiquariat
- ein großes Angebot an Eisenbahn-DVDs
- ausgewählte Modellbahnartikel, Schwerpunkt Privat- und Schmalspurbahnen (z. B. von Tillig, Weinert, Minitrains, LGB, Bemo und Panier)
- Postkarten, Souvenirs und Kinderbücher zum Thema Eisenbahn



Kontakt:

DEV-Bücherladen
Bahnhof 1 • 27305 Bruchhausen-Vilsen
E-Mail: buecherladen@museumseisenbahn.de

Informationen unter www.museumseisenbahn.de oder Rückfragen von Montag - Freitag, 8 - 12 Uhr unter der Telefonnummer 04252 9300-0.

Den Bücherladen erreichen Sie Samstag und Sonntag nur an Betriebstagen der Museums-Eisenbahn unter der Telefonnummer 04252 9300-23 oder online unter www.kleinbahn-museum.de/shop.

Mit einem Kauf im Bücherladen unterstützen Sie die Museums-Eisenbahn.



... bedeutet für das Kleinbahn-Museum...

... und gleichermaßen für Sie, dass die Museums-Eisenbahn auch die nächsten 50 Jahre in eine gesicherte Zukunft fahren kann. Sie trägt neben den Fahrgeldeinnahmen und Mitgliedsbeiträgen wesentlich dazu bei, dass die notwendigen Arbeiten an den Fahrzeugen und Gleisanlagen ausgeführt werden können.

Für eine Schwellenspende (30 €) erhalten Sie einen Nachweis in Form einer Kleinbahnaktie.



Bei Fahrzeugspenden für den Wismarer Schienen-Omnibus T 41 (Bj. 1933), die Dampflokomotiven Franzburg (Bj. 1894), Mallet-Lok (Bj. 1896), Spreewald (Bj. 1917) – jeweils im Wert von 55 € – und die Dampflokomotive Hoya (Bj. 1900) sowie die Dampflokomotive Hermann (Bj. 1911) im Wert von 100 € erhalten Sie auf Wunsch einen ideellen Anteilsschein in Form einer Kleinbahnaktie.

**Spendenkonto des DEV: Kreissparkasse Syke,
BIC: BRLADE21SYK
IBAN: DE62291517001550008559**

Spenden und Beiträge an den Deutschen Eisenbahn-Verein e. V. sind steuerlich nach § 10 b EStG abzugsfähig.

- Für Spenden bis 300 € reicht dem Finanzamt bei Überweisung als Nachweis in der Regel der Kontoauszug mit Hinweis auf die Gemeinnützigkeit des DEV (Siehe unten). Sofern Sie dennoch eine Spendenbescheinigung benötigen, bitten wir um Mitteilung.
- Für Spenden per Überweisung über 300 € erhalten Sie, sofern Sie nicht darauf verzichten, eine Spendenbescheinigung als Nachweis gegenüber dem Finanzamt. Dazu benötigen wir neben Ihrem Namen Ihre Anschrift und ggf. Ihre Mitgliedsnummer. Selbst gilt auch für Bar- und Sachspenden.
- Gemeinnützigkeit
Der DEV ist wegen Förderung von Kunst und Kultur nach dem letzten uns zugewandten Freistellungsbescheid bzw. nach der Anlage zum Körperschaftsteuerbescheid des Finanzamtes Syke, St.-Nr. 46/270/04639, vom 10.03.2021 für den letzten Veranlagungszeitraum 2019 nach § 5 Abs. 1 Nr. 9 des Körperschaftsteuergesetzes von der Körperschaftsteuer und nach § 3 Nr. 6 des Gewerbesteuergesetzes von der Gewerbesteuer befreit.

Die Mitglieder und der Vorstand bedanken sich schon jetzt bei Ihnen!

Mitmachen im Kleinbahn-Museum

Haben Sie Lust, bei einer unserer interessanten Aufgaben (Betriebsdienst, Restaurierung und Instandhaltung technisch-geschichtlich wertvoller Fahrzeuge, Strecken-Instandhaltung) selbst mitzuhelfen? Sie sind uns herzlich willkommen (Mindestalter 12 Jahre). Vorkenntnisse sind nicht erforderlich. Alle Kenntnisse werden Ihnen bei uns vermittelt. Treffpunkt für „Einsteiger“ an jedem letzten Samstag im Monat um 9 Uhr an der Fahrzeughalle in Bruchhausen-Vilsen.



Bitte unterstützen Sie uns durch Ihre Mitgliedschaft!

Haben Ihnen die Fahrt mit der Museums-Eisenbahn, der Besuch des Kleinbahn-Museums oder einfach nur unsere Internetseite gefallen? Alles, was Sie gesehen und erlebt haben, wird von Eisenbahnfreunden ehrenamtlich in ihrer Freizeit organisiert und unterhalten.

Unsere Fahrgeldeinnahmen reichen nicht aus, den Fahrbetrieb zu finanzieren. Für die Restaurierung der historischen Fahrzeuge und die Erhaltung der Bahnanlagen sind wir auf Mitgliedsbeiträge und Spenden angewiesen. Durch Ihren Beitritt zum Deutschen Eisenbahn-Verein e. V. und Zahlung des Beitrages helfen Sie mit, die wertvollen Kleinbahnfahrzeuge zu erhalten.

Werden Sie Mitglied in unserem Verein. So unterstützen Sie, ob aktiv oder passiv, die weiteren Aufbau- und Erhaltungsarbeiten an der Museums-Eisenbahn Bruchhausen-Vilsen.

Die Vorteile einer Mitgliedschaft auf einen Blick!

- Freie Fahrt in den planmäßigen Zügen zwischen Bruchhausen-Vilsen und Asendorf
- Bezug der viermal jährlich erscheinenden Fachzeitschrift „Die Museums-Eisenbahn“

In unserem Museum ist der Eintritt frei

Sie können sich an den Betriebstagen gerne bei uns umsehen. In Bruchhausen-Vilsen gibt es die Fahrzeughalle und die Werkstatt mit den von uns wieder aufgearbeiteten Wagen und weiteren Lokomotiven. Außerdem können Sie den Güterschuppen, die Umladehalle, die Rollbockanlage sowie die Drehscheibe besichtigen.

In Asendorf besteht die Möglichkeit, sich in der Pause den Wismarer Schienenbus anzusehen.

An den
Deutschen Eisenbahn-Verein e. V.
- Mitgliederverwaltung -
Postfach 1106
27300 Bruchhausen-Vilsen

Beitrittserklärung

(Bitte eine Beitrittserklärung je Person, bei Bedarf bitte kopieren)

Hiermit beantrage ich die Aufnahme als Mitglied
in den Deutschen Eisenbahn-Verein e. V.
ab _____ als

- | | |
|---|----------|
| <input type="checkbox"/> Einzelmitglied (Erwachsener) | 60,00 € |
| <input type="checkbox"/> Jugendlicher (bis 16 Jahre) | 30,00 € |
| <input type="checkbox"/> Jugendlicher (bis 20 Jahre,
Auszubildender, Student bis 28 Jahre) | 40,00 € |
| <input type="checkbox"/> 1 Erwachsener + 1 Angehöriger | 80,00 € |
| <input type="checkbox"/> 1 Erwachsener + 2 Angehörige | 95,00 € |
| <input type="checkbox"/> 1 Erwachsener + 3 Angehörige | 110,00 € |

Familienname _____

Vorname _____

Vorname 1. _____ 2. _____ 3. _____
Angehöriger Angehöriger Angehöriger

Straße und Haus-Nr. _____

PLZ/Wohnort _____

E-Mail-Adresse _____

Telefonnummer _____

Geburtsort/-datum _____

Geburtsort/-datum 1. _____ 2. _____ 3. _____
Angehöriger Angehöriger Angehöriger

Beruf _____

Datum/Unterschrift _____

(Bei Minderjährigen Unterschrift eines Erziehungsberechtigten)



An den
Deutschen Eisenbahn-Verein e. V.
- Mitgliederverwaltung -
Postfach 1106
27300 Bruchhausen-Vilsen

Gläubiger-Identifikationsnummer: DE44 0010 0000 1052 95
Mandatsreferenz: wird separat mitgeteilt

SEPA-Lastschriftmandat

Ich ermächtige hiermit den Deutschen Eisenbahn-Verein e. V., Zahlungen von meinem Konto mittels Lastschrift einzuziehen. Zugleich weise ich mein Kontoinstitut an, die vom Deutschen Eisenbahn-Verein e. V. auf mein Konto gezogene Lastschrift einzulösen. Hinweis: Ich kann innerhalb von acht Wochen, beginnend mit dem Belastungsdatum, die Erstattung des belasteten Betrages verlangen. Es gelten dabei die mit meinem Kreditinstitut vereinbarten Bedingungen.

Vor- u. Zuname _____
(Kontoinhaber)

Straße und Haus-Nr. _____

PLZ/Wohnort _____

BIC _____

IBAN _____

Datum/Unterschrift _____

Bei Abweichung Kontoinhaber und Mitglied:
Dieses SEPA-Lastschriftmandat gilt für die Mitgliedschaft von

Vor- u. Zuname _____
(Kontoinhaber)

Datum/Unterschrift _____
(Bei Minderjährigen Unterschrift eines Erziehungsberechtigten)

An den
Deutschen Eisenbahn-Verein e. V.
- Mitgliederverwaltung -
Postfach 1106
27300 Bruchhausen-Vilsen

Datenschutzerklärung

Ich willige ein, dass der Deutsche Eisenbahn-Verein e. V., als verantwortliche Stelle, die in der Beitrittserklärung erhobenen personenbezogenen Daten, wie Namen, Vorname, Geburtsdatum, Geburtsort, Adresse, E-Mail-Adresse, Telefonnummer und Bankverbindung ausschließlich zum Zwecke der Mitgliederverwaltung, des Beitragseinzuges und der Übermittlung von Vereinsinformationen durch den Verein verarbeitet und nutzt, sowie dass diese hierfür auch an andere Mitglieder des Vereins (z.B. zur Bildung von Fahrgemeinschaften) weitergegeben werden dürfen.

Eine Datenübermittlung an Dritte findet nicht statt. Eine Datennutzung für Werbezwecke findet ebenfalls nicht statt.

Bei Beendigung der Mitgliedschaft werden die personenbezogenen Daten gelöscht, soweit sie nicht entsprechend der steuerrechtlichen Vorgaben aufbewahrt werden müssen.

Neben dem Recht auf Auskunft bezüglich der zu seiner Person bei dem Verantwortlichen vom Deutschen Eisenbahn-Verein e.V. gespeicherten Daten hat jedes Mitglied, im Rahmen der Vorgaben der DSGVO, das Recht, der Speicherung der Daten, die nicht im Rahmen der gesetzlichen Vorgaben für bestimmte Zeiträume vorgehalten werden müssen, für die Zukunft zu widersprechen. Ferner hat das Mitglied, im Falle von fehlerhaften Daten, ein Korrekturrecht.

Vor- u. Zuname _____
(Kontoinhaber)

Mitgliedsnummer. _____

Datum/Unterschrift _____
(Bei Minderjährigen Unterschrift eines Erziehungsberechtigten)





Eystrup – Hoya – Bruchhausen-Vilsen – Heiligenfelde – Syke

Die normalspurige Strecke der Verkehrsbetriebe Grafschaft Hoya (VGH) verbindet die DB-Hauptstrecken Bremen – Hannover und Bremen – Osnabrück. An den Bahnhöfen Eystrup bzw. Syke haben Sie Anschluss an die Regionalzüge.

Mit dem „Kaffkieker“-Triebwagen können Sie auch eine Zugfahrt für Gruppen, Vereine oder Firmen ganz individuell nach Ihren Wünschen gestalten.
Informationen: info@museumseisenbahn.de oder telefonisch unter 04252 9300-0.

Fahrkarten erhalten Sie nur im Zug. Eine Fahrradmitnahme ist nach vorheriger Anmeldung unter www.kaffkieker.de möglich. Der historische Triebwagen ist leider nicht barrierefrei.

Weitere Informationen erhalten Sie außerdem beim TourismusService Bruchhausen-Vilsen unter Telefon 04252 9300-50 oder per E-Mail an tourismus@bruchhausen-vilsen.de.

Während des „Brokser Heiratsmarktes“ (23., 24., 25., 26. und 27. August 2024) können Sie Ihren Pkw wie in den vergangenen Jahren zu Hause lassen und nach einem Sonderfahrplan bequem per Bahn anreisen.

Weitere Informationen und Angebote rund um die „Kaffkieker“-Strecke erhalten Sie unter folgenden Adressen:

- Bahnhofsbüro der Museums-Eisenbahn,
Telefon: 04252 9300-0
Internet: www.museumseisenbahn.de
- TourismusService, Telefon: 04252 9300-50
E-Mail: tourismus@bruchhausen-vilsen.de
- Verkehrsbetriebe Grafschaft Hoya GmbH
Telefon: 04251 9355-0
Internet: www.kaffkieker.de

Wir freuen uns auf Ihren Anruf!

Fahrtage Kaffkieker 2024

Mai:	01.05. Saisoneroöffnung Museums-Eisenbahn 09.05. Himmelfahrt 19.05. Pfingstsonntag
Juni:	02.06. 16.06. Erdbeermarkt in Asendorf
Juli:	07.07. 21.07.
August:	04.08. Tag des Eisenbahnfreundes 18.08.
September:	01.09. 15.09.
Oktober:	03.10. DEV-Kinderfest bei der Museums-Eisenbahn <i>Änderungen vorbehalten!</i>

VGH REISEN
Verkehrsbetriebe Grafschaft Hoya GmbH

Linienverkehr & Reisebusverkehr
Schienenverkehr & Busanmietung
Reisebüro

Mit uns kommen Sie immer gut an!

www.vgh-hoya.de
Am Bahnhof 1 | 27318 Hoya | T 04251 9355-0

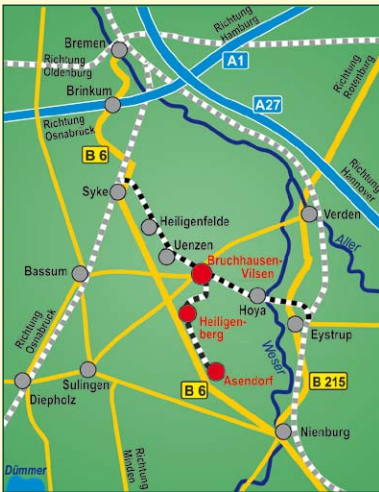


Anfahrt

So finden Sie uns Der Weg zu Ihrer historischen Zugreise

Bruchhausen-Vilsen liegt mitten zwischen Bremen, Hannover und Osnabrück. Auch ohne einen direkten Autobahnanschluss ist über die B6 eine bequeme Anreise aus Bremen und Hannover möglich. Parkmöglichkeiten mit E-Ladesäulen sind in unmittelbarer Nähe vorhanden.

Der Linienbus 102 / 150 verkehrt mehrmals täglich zwischen Bremen und Bruchhausen-Vilsen. Fahrplanauskünfte hierzu und weiteren Anreisemöglichkeiten mit dem ÖPNV erteilen die Verkehrsbetriebe Grafschaft Hoya, Tel.: 04251 9355-0 oder www.vgh-hoya.de sowie der Verkehrsverbund Bremen/Niedersachsen Tel.: 0421 596059 oder www.vbn.de (ohne Gewähr)



In der Mittelweser-Region werden Sie einiges entdecken: Eine wunderschöne Flusslandschaft mit beschaulichen Orten und Altstädten, historischen Kirchen, Weserrenaissancebauten, Museumseisenbahnen, touristischen Straßen und vieles mehr. Begeben Sie sich auf eine interessante Reise durch die Region!

Die kostenfreie „Entdecker-Karte“ gibt es bei der

Mittelweser-Touristik GmbH

Lange Str. 18, 31582 Nienburg
Tel. (05021) 917 63-0
info@mittelweser-tourismus.de
www.mittelweser-tourismus.de



Fördergemeinschaft
Bruchhausen-Vilsen

Info: 04252 2372

Veranstaltungen 2024 BRUCHHAUSEN-VILSEN

26. Mai 2024

Maifestival

mit Sonntagsverkauf

29. September 2024

Herbstmarkt

mit Sonntagsverkauf

30. November + 1. Dezember 2024

Weihnachtsmarkt

gemütliches Ambiente
im historischen Ortskern

1. – 24. Dezember 2024

Adventskalender-Verlosung

am „Vilser Kaffeehaus“

im historischen Ortskern

Bahnhofstraße 51



Geschenke,
die immer ankommen



Informationen unter: www.fgbruvi.de

Du findest uns auf



BIO-MINERALWASSER
HEISST: GANZHEITLICH
ÖKOLOGISCH HANDELN



#ProtectingTomorrowToday

Mehr erfahren
auf vilsa.de

